

ภาคผนวก ข

รูปประกอบการปฏิบัติตามมาตรการป้องกันและลดผลกระทบสิ่งแวดล้อม



รูปแสดงการปฏิบัติตามมาตรการป้องกันและแก้ไขผลกระทบสิ่งแวดล้อม

โครงการเอสเควี 61 (SKV 61)

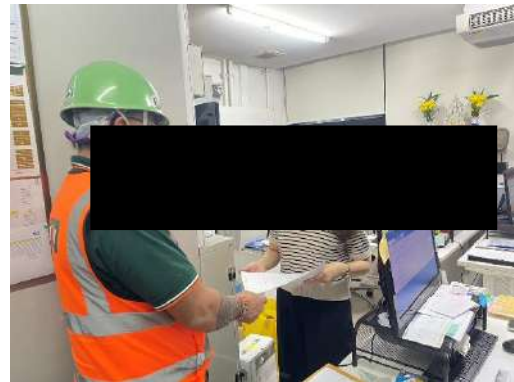
ระหว่างเดือนกรกฎาคม ถึงเดือนธันวาคม พ.ศ. 2568



รูปที่ 1 รั้วรอบบริเวณโครงการ



รูปที่ 2 ป้ายรายละเอียดโครงการ



รูปที่ 3 เจ้าหน้าที่พบปะพื้นที่ข้างเคียง



รูปที่ 3 (ต่อ) เจ้าหน้าที่พบปะพื้นที่ข้างเคียง



รูปที่ 3 (ต่อ) เจ้าหน้าที่พบปะพื้นที่ข้างเคียง



รูปที่ 4 กล่องรับเรื่องร้องเรียน



รูปที่ 5 หัวสเปรย์น้ำบนแนวรั้ว รอบโครงการ



รูปที่ 6 ประตูโครงการปิดทึบ

รูปที่ 7 ป้ายประชาสัมพันธ์ผลการตรวจวัดสิ่งแวดล้อม



รูปที่ 8 เครื่องแบบเรียลไทม์

รูปที่ 9 ป้ายไฟกระพริบบริเวณทางเข้า-ออก



รูปที่ 10 ป้ายกำกับให้ข้อมูลไปยังรองรับ



รูปที่ 11 ป้ายเตือนต่าง ๆ และลูกศรแสดงทิศทาง

รูปที่ 12 ป้ายพื้นที่เขตก่อสร้าง



รูปที่ 13 พื้นที่กองเก็บวัสดุก่อสร้าง

รูปที่ 14 การฉีดพรมน้ำบริเวณพื้นที่ก่อสร้าง



รูปที่ 14 (ต่อ) การฉีดพรมน้ำบริเวณพื้นที่ก่อสร้าง



รูปที่ 15 พนักงานคอยกวาดบริเวณด้านหน้าโครงการ



รูปที่ 16 ป้าย “ห้ามเผาขยะหรือวัสดุก่อสร้าง” ภายในโครงการ

รูปที่ 17 เจ้าหน้าที่ล้างล้อรถบรรทุก



รูปที่ 18 แผ่นเหล็กอย่างหนาปูพื้นที่เดินรถในโครงการ



รูปที่ 19 ป้าย “ดับหรือเบาคีรื่องลง” ระหว่างการพัก



รูปที่ 20 ห้องน้ำ/ห้องส้วมสำหรับคนงาน



รูปที่ 21 พนักงานดูแลความสะอาดห้องน้ำ/ห้องส้วม



รูปที่ 22 ถังบำบัดน้ำเสียสำเร็จรูป



รูปที่ 23 ถังรองรับมูลฝอยในพื้นที่ก่อสร้าง



รูปที่ 24 วัสดุประกอบสำเร็จรูปหรือกิ่งสำเร็จรูป



รูปที่ 25 อุปกรณ์ป้องกันอันตรายส่วนบุคคล (PPE)



รูปที่ 26 อุปกรณ์ปฐมพยาบาล



รูปที่ 27 รถรับ-ส่ง ประจำพื้นที่ก่อสร้าง กรณีมีเหตุเคลื่อนย้ายผู้ป่วยฉุกเฉิน



รูปที่ 28 เจ้าหน้าที่รักษาความปลอดภัย (รปภ.)



รูปที่ 29 กิจกรรม Safety talk



รูปที่ 30 การปิดคลุมท้ายรถบรรทุกดิน



รูปที่ 31 ถังน้ำสำรองน้ำใช้



รูปที่ 32 ผนังค้ำประหยัดน้ำ



รูปที่ 33 น้ำดื่มสะอาดให้คนงาน



รูปที่ 34 ห้ามจอดรถด้านหน้าโครงการ



รูปที่ 35 ผนังค้ำประหยัดไฟฟ้า



รูปที่ 36 อุปกรณ์ไฟฟ้า เป็นไปตามมาตรฐาน



รูปที่ 37 หม้อแปลงไฟฟ้า



รูปที่ 38 ถังดับเพลิงเคมี



รูปที่ 39 ป้ายแนะนำการใช้อุปกรณ์ดับเพลิง



รูปที่ 40 พื้นที่สุขาบุหร



รูปที่ 41 พื้นที่จัดเก็บวัตถุไวไฟ



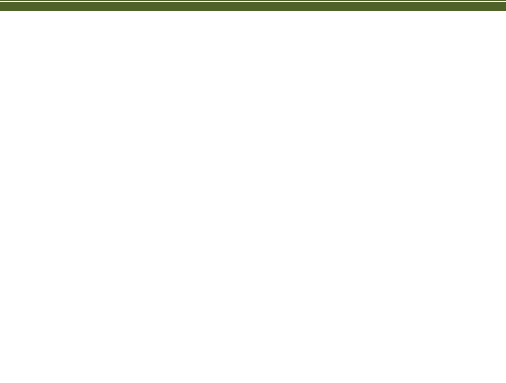
รูปที่ 42 ติดหมายเลขหรือช่องทางติดต่อสถานีดับเพลิง



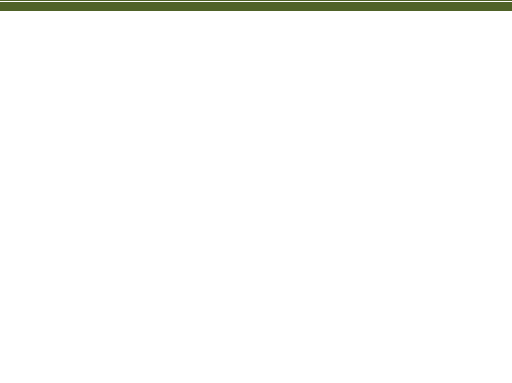
รูปที่ 43 จัดให้มีกล้องวงจรปิด CCTV / จอควบคุม CCTV



รูปที่ 44 รางระบายน้ำ



รูปที่ 45 ท่อระบายน้ำ





รูปที่ 46 ทางเข้า-ออกเชื่อมกับซอยสุขุมวิท 61



รูปที่ 47 ไฟส่องสว่างภายในโครงการ



รูปที่ 48 จุดรวมพล



รูปที่ 49 ผลิตภัณฑ์ประหยัสน้ำ



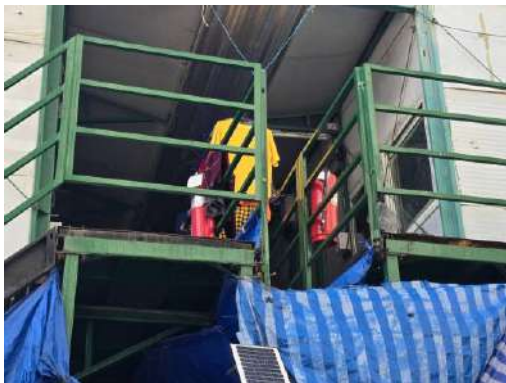
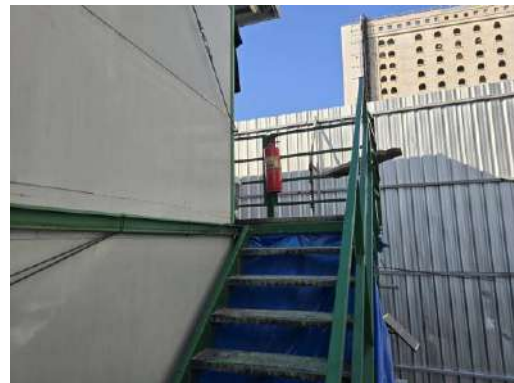
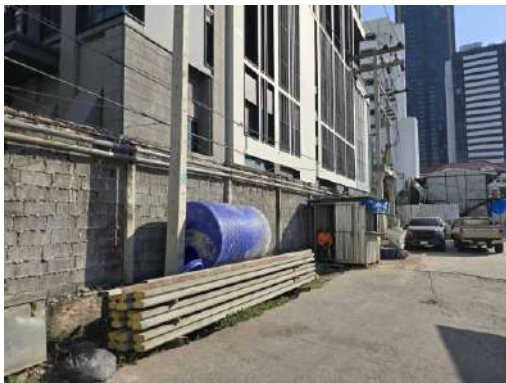
รูปที่ 50 ป้าย “โปรดระมัดระวัง มีรถบรรทุกเข้า-ออก”



รูปที่ 51 เจ้าหน้าที่รักษาความปลอดภัยควบคุมการลงวัสดุ
ก่อสร้าง



รูปที่ 52 เจ้าหน้าที่รักษาความปลอดภัยคอยอำนวยความสะดวกด้านจราจร



รูปที่ 53 บ้านพักคนงาน





รูปที่ 53 บ้านพักคนงาน (ต่อ)



รูปที่ 54 อบรมดับเพลิงเบื้องต้น